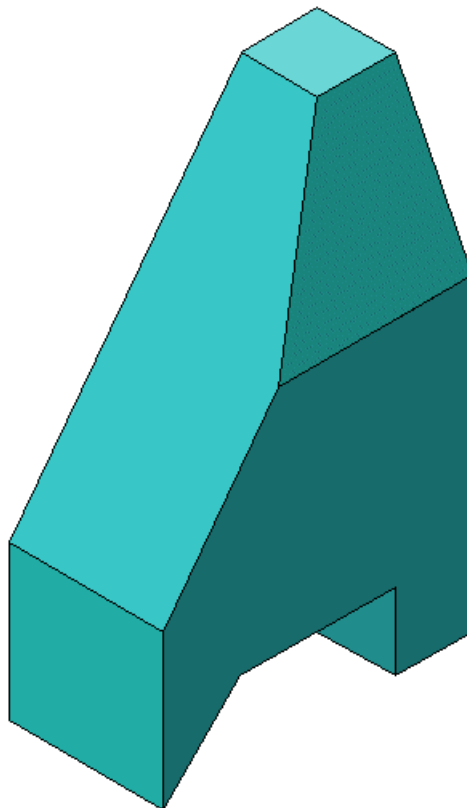
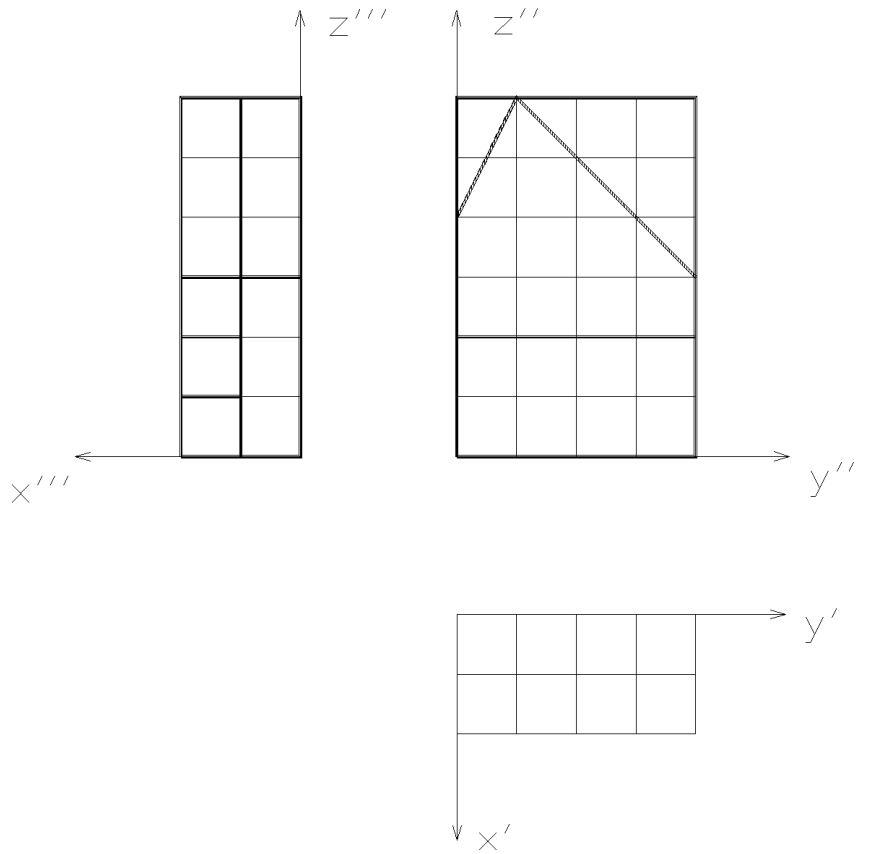
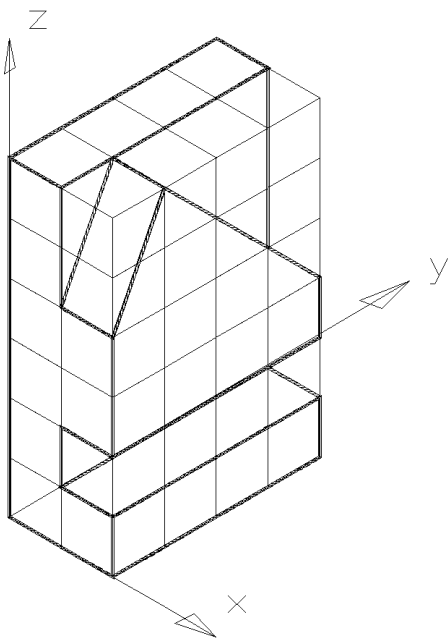
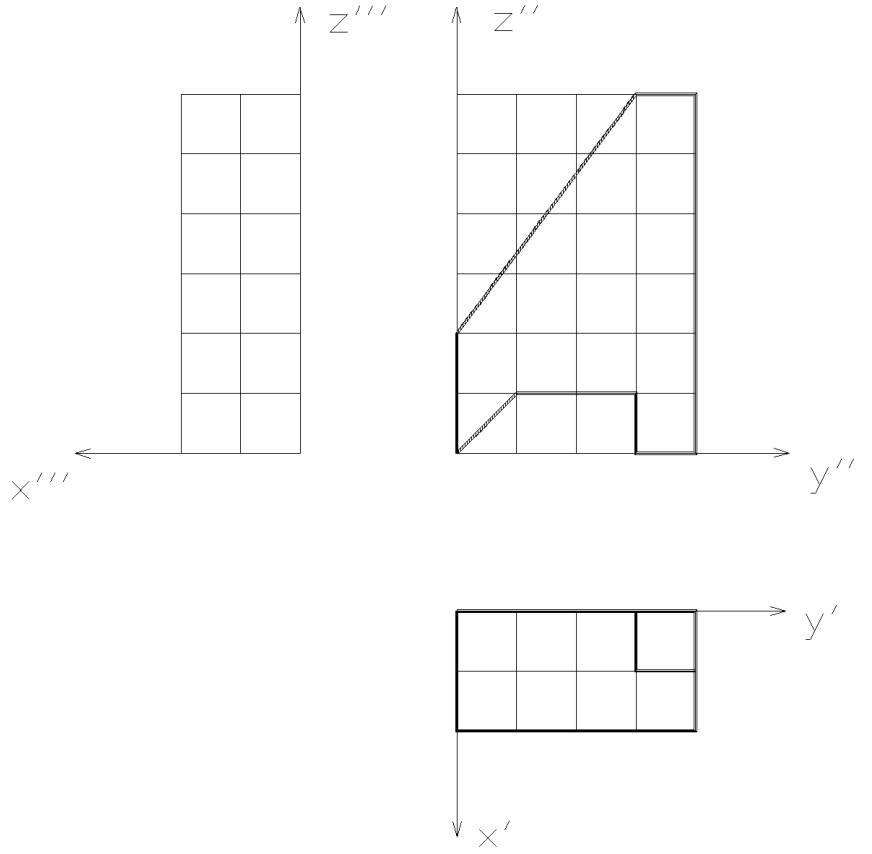
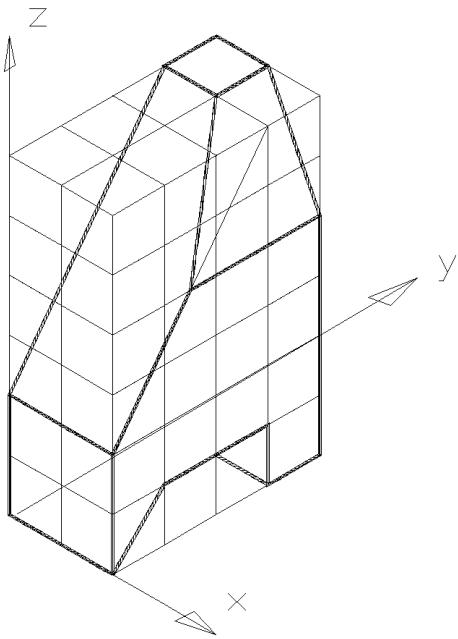


Angabe	Die Haupttrisse eines Werkstückes sind teilweise ausgefertigt und fehlerhaft. <ul style="list-style-type: none"> <li>• Korrigiere die Fehler.</li> <li>• Ergänze den fehlenden Riss.</li> </ul>
Anwendungsbereich Querverbindungen	Maschinenbau
Voraussetzungen	<ul style="list-style-type: none"> <li>• Kenntnisse über Rechtssystem</li> <li>• Axonometrie und Haupttrisse</li> </ul>
Lehrziele	Haupttrisse lesen und interpretieren lernen
Didaktische Hinweise	Anregung zu weiteren Übungen, z.B. Partnerarbeit: zwei Schüler können Beispiele selbst entwerfen und dem Partner zur „Begutachtung“ vorlegen.
Dateien	rvwgwka*.dwg (AutoCAD 14), rvwgwka*.pcx, rvwgwk1.gif



# ANGABE



# LÖSUNG

