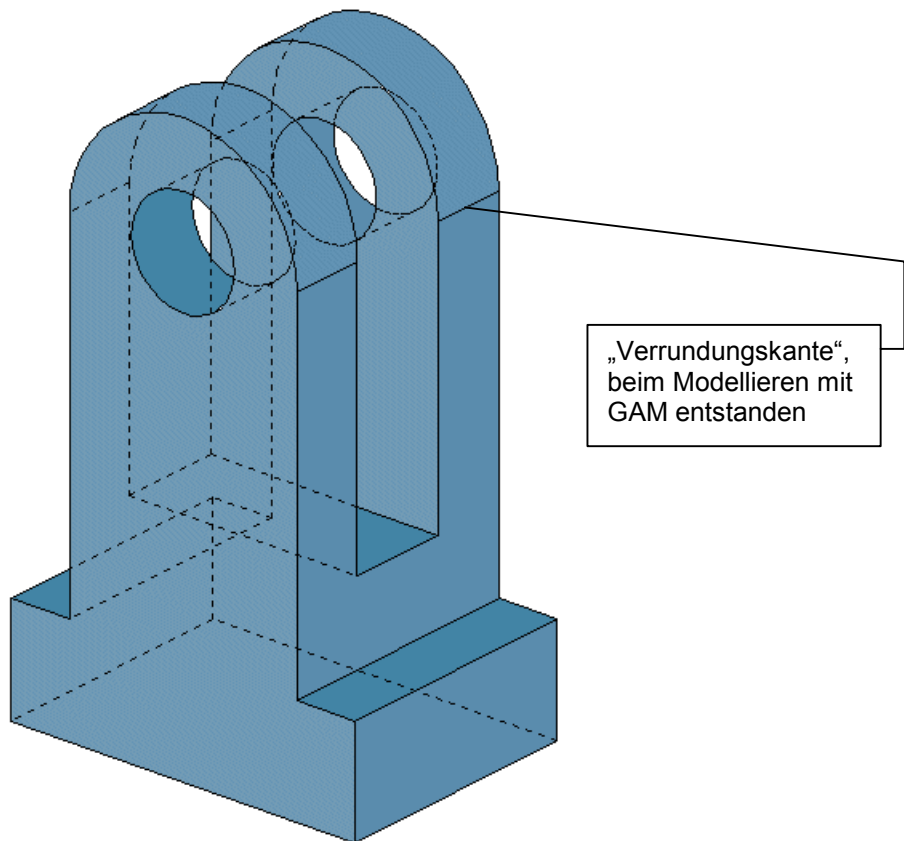
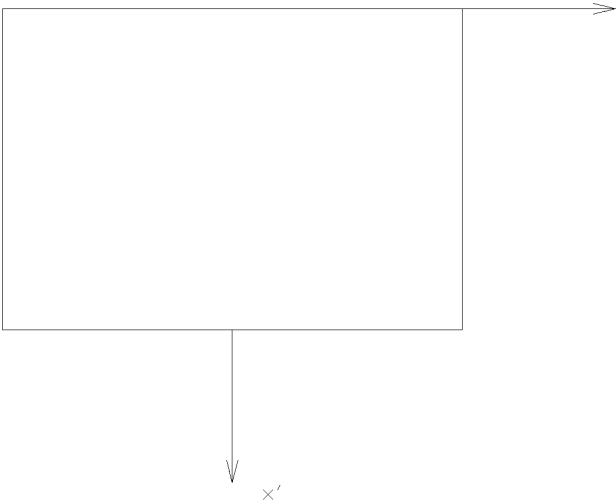
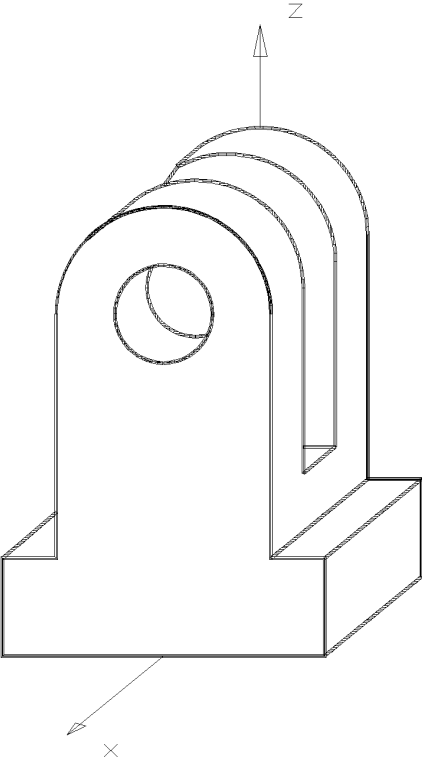
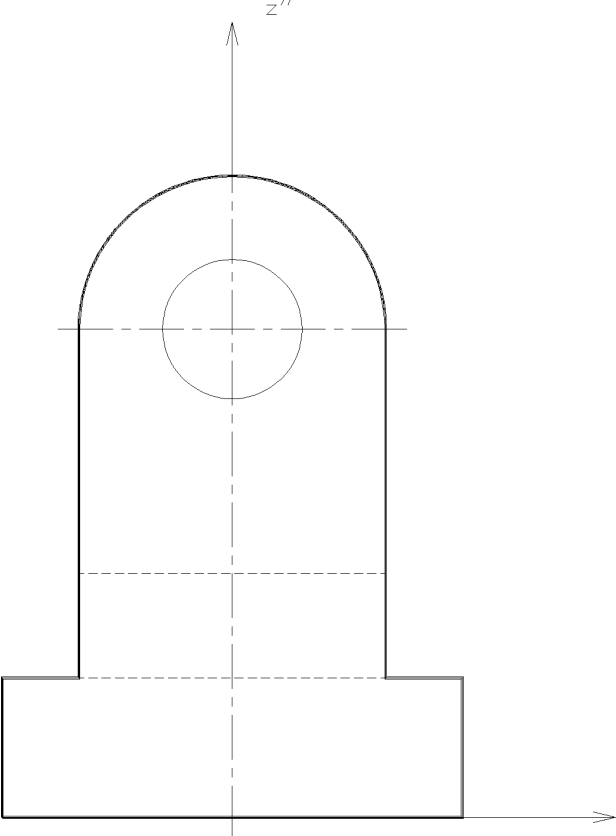
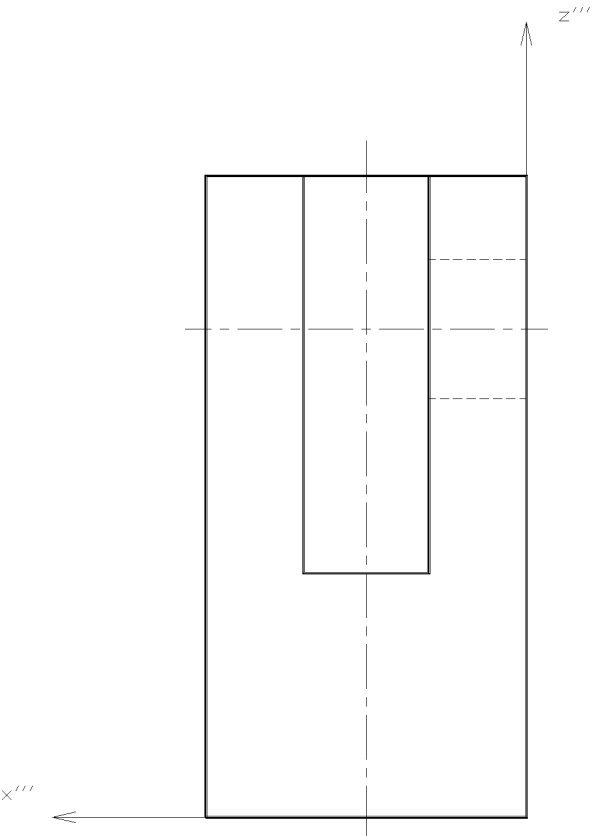


Angabe	Die Haupttrisse dieses Werkstückes sind teilweise ausgefertigt und fehlerhaft. <ul style="list-style-type: none"> • Korrigiere die Fehler • Ergänze den fehlenden Riss
Anwendungsbereich Querverbindungen	Maschinenbau
Voraussetzungen	Kenntnisse über Rechtssystem, Axonometrie und Haupttrisse
Lehrziele	Haupttrisse lesen und interpretieren lernen
Didaktische Hinweise	Diese Aufgabe ist auch verwendbar für Angaben zu Voll- bzw. Halbschnitt und zu einer Bemaßungsübung. Das Objekt lässt sich auch mit einem 3D-CAD-Programm modellieren. (In GAM bleibt die markierte „gemeinsame Kante“ erhalten. Das Problem „Flächenübergang“ soll besprochen werden.)
Dateien	rvwggbl*.dwg (AutoCAD 14), rvwggbl*.pcx, rvwggbl.gif



ANGABE



LÖSUNG

